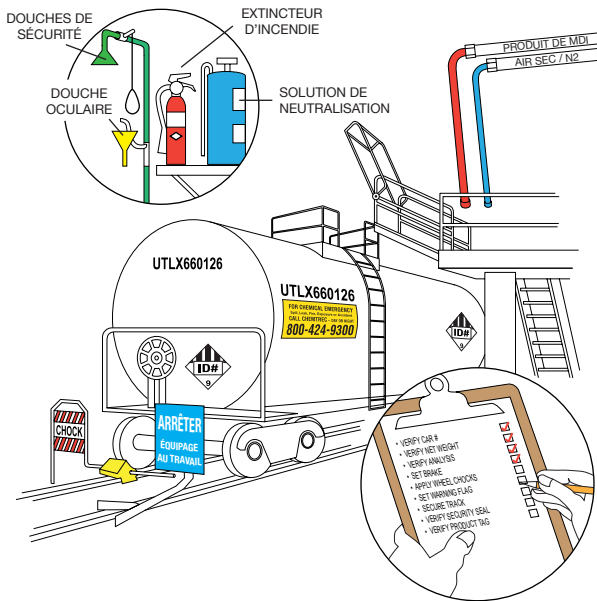


Déchargement des wagons de diisocyanate de diphenylméthylène (MDI)

1. Préparation pour le déchargement

Lors de la livraison, considérer ce qui suit :

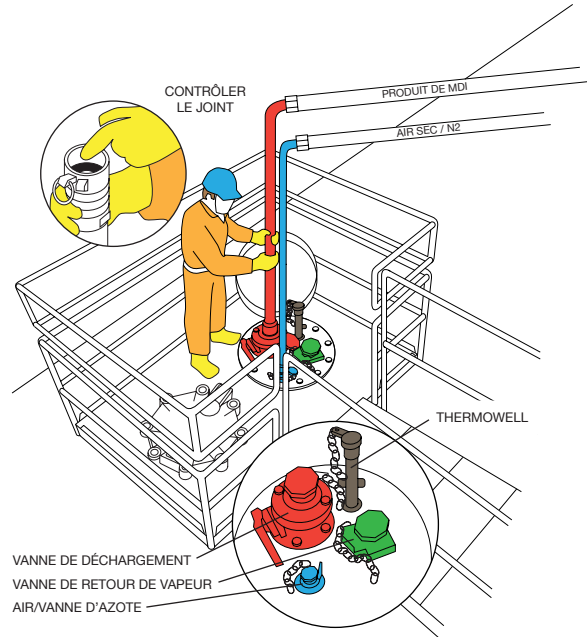
- ✓ Les déchargeurs doivent être formés (49 CFR§172.700)
- ✓ Revoir la procédure de déchargement
- ✓ Localiser et vérifier la douche de sécurité et le poste pour le lavage des yeux
- ✓ Sécuriser le wagon et la voie ferrée (49 CFR§173.31(g))
- ✓ Limiter l'accès à la zone de déchargement
- ✓ Vérifier que le réservoir de destination correct est utilisé et est en bon état
- ✓ Vérifier que le réservoir de destination peut contenir les contenus du wagon
- ✓ Enregistrer le niveau de début dans le réservoir de destination



2. Branchement

Lors du raccordement, considérer ce qui suit :

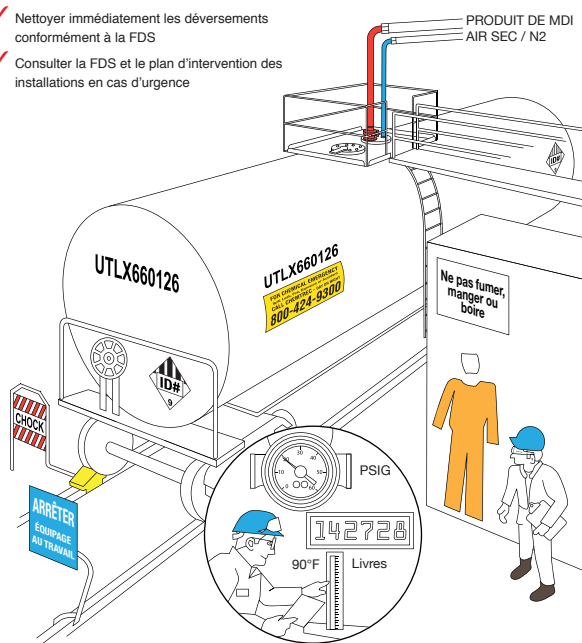
- ✓ Utiliser l'équipement de protection individuelle (EPI) spécifié dans la fiche de données de sécurité (FDS)
- ✓ Vérifier que les tuyaux flexibles, les joints et les raccords sont en bon état
- ✓ Vérifier si la connexion est faite vers le réservoir de destination approprié
- ✓ Sécuriser les connexions de déchargement



3. Déchargement

Lors du déchargement, considérer ce qui suit :

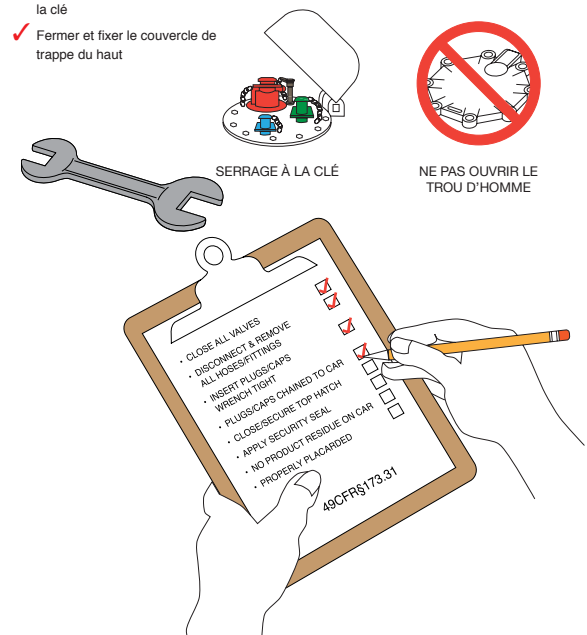
- ✓ Surveiller les tuyaux flexibles, les raccords et la tuyauterie pour détecter l'absence de fuites
- ✓ Surveiller la température, la pression et le niveau du réservoir de destination
- ✓ Maintenir une pression positive sur le wagon
- ✓ Nettoyer immédiatement les déversements conformément à la FDS
- ✓ Consulter la FDS et le plan d'intervention des installations en cas d'urgence
- ✓ Appeler CHEMTREC pour l'aide d'urgence 24 heures sur 24 au 1-800-424-9300



4. Retourner le wagon vide

Lors du retour de wagon vide, considérer ce qui suit :

- ✓ Enregistrer le niveau d'arrêt dans le réservoir de destination
- ✓ Maintenir un tampon positif sur le wagon
- ✓ Ne pas ouvrir le trou d'homme
- ✓ S'assurer que tous les bouchons et obturateurs sont sécurisés et serrés à la clé
- ✓ Fermer et fixer le couvercle de trappe du haut
- ✓ Appliquer le joint de sécurité
- ✓ Aucun résidu de produit sur l'extérieur du wagon (49 CFR § 173.24(b)(4))
- ✓ Compléter la liste de contrôle de déchargement



Pour plus d'informations, voir le document de directives des fournisseurs de FDS et du Centre pour l'industrie des polyuréthanes (CPI) « directives pour la réception et le déchargement du MDI » disponible sur www.polyurethane.org.

Les informations contenues dans ce document sont fournies gratuitement et à des fins d'information uniquement. L'American Chemistry Council (ACC) et le Centre pour l'industrie des polyuréthanes (CPI) ne garantissent pas et n'assument aucune responsabilité pour l'exactitude ou l'intégrité des informations contenues dans ce guide, toutes ces informations étant données et acceptées à vos risques propres. Ce document est protégé par le droit d'auteur. Les utilisateurs obtiennent une licence libre de révérence non exclusive pour reproduire et distribuer ce document, sous réserve des limitations suivantes : (1) L'ouvrage doit être reproduit dans son intégralité, sans modification ; et (2) les copies de l'ouvrage ne peuvent pas être vendues.

Publié en mai 2023. Ce document peut être mis à jour. Pour obtenir la version la plus récente, consulter www.polyurethane.org.



Centre pour l'industrie des polyuréthanes